



COMMUNIQUE DE PRESSE

16/05/2022

LE GROUPE IDEC LANCE LA CONSTRUCTION D'UN CAMPUS INNOVANT ET AMBITIEUX A LA CHAUSSEE-SAINT-VICTOR (41)

EN RESUME :

Un programme de près de 3 hectares

Futur siège social local du GROUPE IDEC à La Chaussée-Saint-Victor (41) : 6 000 m²

Centre de bien-être et sportif : 3 000 m²

Parcours de santé arboré : 10 000 m²

Certification OsmoZ

Livraison des premiers bâtiments fin 2023



LE GROUPE IDEC VA ENTRER DANS UNE NOUVELLE ERE AVEC LA CREATION D'UN NOUVEAU CAMPUS A LA CHAUSSEE-SAINT-VICTOR (41) A PROXIMITE DE BLOIS, VILLE EMBLEMATIQUE A L'ORIGINE DE SA CREATION IL Y A PLUS DE VINGT ANS. CE PROJET EXCEPTIONNEL QUI S'ETENDRA SUR PRES DE TROIS HECTARES RASSEMBLERA AU CŒUR D'UN CADRE IDYLLIQUE, VERDOYANT ET A ENERGIE POSITIVE LE NOUVEAU SIEGE REGIONAL DE L'ENTREPRISE. IL PROPOSERA DES ESPACES DE CONFERENCE, UN RESTAURANT D'ENTREPRISE, UNE CRECHE, UN PARKING SILO, UNE SALLE DE SPORT AVEC SPA ET PISCINE ET UN PARCOURS DE SANTE. POUR DONNER VIE A CETTE OPERATION DONT LES TRAVAUX DEBUTERONT EN FIN D'ANNEE, LE GROUPE IDEC FEDERE PLUSIEURS DE CES FILIALES ET LEURS METIERS COMPLEMENTAIRES : IDEC, IDEC SANTE, GROUPE IDEC INVEST, IDEC ENERGY ET FAUBOURG PROMOTION.



© IDEC 2021 - Illustration non contractuelle

UN CAMPUS UNIQUE INTEGRANT UNE VERITABLE DEMARCHE RSE

Le GROUPE IDEC, implanté historiquement à La Chaussée-Saint-Victor (41), aux portes de Blois depuis sa création il y a plus de vingt ans va se doter d'un nouveau siège local en lieu et place du site actuellement occupé par ses équipes depuis 18 ans devenu trop exigu. « *Le groupe a débuté son histoire dans une ancienne chapelle, au cœur de Blois où nous étions une quinzaine de personnes* », explique Tony MORAIS, Directeur Général GROUPE IDEC INGENIERIE et Associé du GROUPE IDEC. *Les bureaux étaient en partie aménagés dans un ancien appartement*. Plus que la construction d'un nouveau bâtiment, le GROUPE IDEC a imaginé un concept de Campus unique s'inscrivant dans sa vision de l'immobilier et de son intégration énergétique et environnementale. Avec plus de deux hectares, ce parc vise à illustrer le savoir-faire du groupe dans la création d'espaces de vie et de travail qui replace l'Homme au cœur de ses projets.



© IDEC 2021 - Illustration non contractuelle

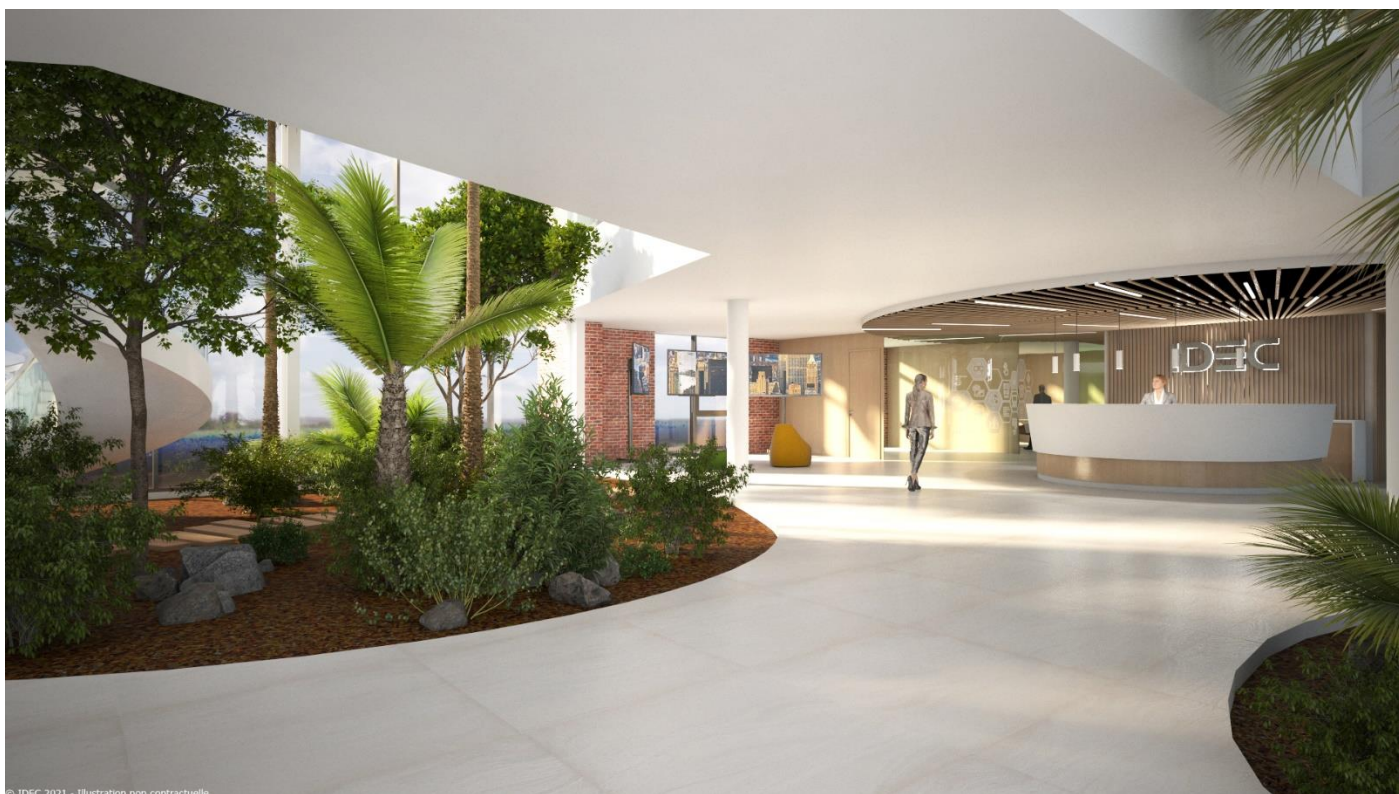
UNE NOUVELLE ETAPE DANS LE DEVELOPPEMENT DU GROUPE IDEC

Ce nouveau Campus, une première en France en entrée de ville symbolise une nouvelle étape dans le développement du GROUPE IDEC. « A travers ce projet emblématique, à l'image de ce que nous avons réalisé il y a quelques années pour nos installations à Cesson-Sévigné (35), nous souhaitons donner un élan supplémentaire dans le développement du groupe que nous avons fondé il y a maintenant 22 ans », explique Patrice LAFARGUE, Président et Fondateur du GROUPE IDEC. « Cette opération est l'illustration de notre savoir-faire, une représentation concrète de notre vision et de nos ambitions de développement à venir avec des programmes intelligents, pleinement intégrés dans leur environnement, intégrant une dimension énergétique innovante et favorisant le bien-vivre de nos collaborateurs », ajoute Patrice LAFARGUE.



UNE IMPLANTATION LOCALE REAFFIRMEE

A travers ce nouveau projet, le GROUPE IDEC réaffirme son ancrage local dans une agglomération qui l'a vu évoluer au fil des années. « Très tôt, nous avons réfléchi avec Patrice LAFARGUE, Président Fondateur du GROUPE IDEC à la façon dont nous pouvions nous étendre pour répondre à la croissance fulgurante du groupe », note Tony MORAIS. « La bonne relation que nous entretenons avec les collectivités locales nous a permis d'identifier rapidement le potentiel pour nous développer sur le foncier juste en face de nos bureaux. Les deux hectares et demi nous ont offerts une belle latitude pour imaginer et réaliser bien plus que des espaces de travail ». Depuis sa création à Blois en 2000, puis son déménagement à La Chaussée-Saint-Victor en 2003, le GROUPE IDEC a toujours gardé une attache particulière à Blois. Les 200 femmes et hommes qui œuvrent chaque jour depuis les bureaux blaisois de l'entreprise illustre cet attachement, tout comme les beaux projets réalisés à proximité (CHIESI, PROLOGIS, ARGAN, AQUAVITHAL, ACTICALL, CDM LAVOISIER, INNOTHERA, OCP, ...). C'est également le cas avec l'association envers des sportifs locaux (Marie-Amélie LE FUR, Raphaël BEAUGILLET).



© IDEC 2021 - Illustration non contractuelle

DES ESPACES A VIVRE A L'ARCHITECTURE CARACTERISTIQUE

Les équipes de concepteurs du GROUPE IDEC sont partis d'une feuille blanche pour créer des espaces à vivre. Chaque bâtiments et espaces communs sont pensés comme des lieux de partage et d'échanges pour favoriser la qualité de vie des futurs occupants. En plus de l'organisation des espaces, le CAMPUS by GROUPE IDEC et l'ensemble des ouvrages qui le compose bénéficieront d'une architecture signature avec un style industriel alliant des briques véritables et de larges surfaces vitrées. L'ensemble des espaces du parc profiteront de ce même traitement.



© IDEC 2021 - Illustration non contractuelle

UN VERITABLE LIEU DE VIE ET D'ECHANGE

Dans l'ère du temps, les équipes de conception d'IDEC, en charge d'imaginer et réaliser une grande partie du Campus by GROUPE IDEC ont anticipé les futures tendances de travail. « *Le Campus by GROUPE IDEC, tel que*

nous l'avons imaginé est pensé comme un vrai lieu d'échange et de partage afin de favoriser la qualité de vie et de travail de nos collaborateurs. Chaque bâtiment s'érige dans un écrin de verdure bénéficiant d'un traitement paysager inspiré des bords de Loire et espaces naturels de la région. Ces espaces proposeront des lieux de rencontre, de pause, de divertissement et incitant à la pratique sportive, à l'image du parc arboré de 10 000 m² qui nous est dédié », note Tony MORAIS. Ce projet s'inscrit dans le même temps dans une véritable démarche RSE engageante, appuyée d'une certification OsmoZ qui rassemblera les volets environnementaux, énergétique, de qualité de vie au travail ou d'animation RH.



DES SERVICES A HAUTE VALEUR AJOUTEE ET UNE APPROCHE ENERGETIQUE INNOVANTE

En plus des nombreux espaces paysagers qui agrémenteront le Campus by GROUPE IDEC, un véritable écosystème est imaginé. « Plus que nos futurs bureaux, le Campus rassemblera à terme l'ensemble des ingrédients pour proposer à nos collaborateurs un cadre de travail attractif », détaille Tony MORAIS. Salle de sport et de bien-être, restaurant d'entreprise, parcours de santé, bâtiments de services, académie de formation GROUPE IDEC, les équipes bénéficieront dans un même lieu d'infrastructures uniques dans le groupe. L'aspect environnemental et énergétique sera également soigné. « Nous prévoyons une production d'énergie renouvelable sur site qui alimentera en partie notre futur siège », explique Tony MORAIS. Le projet intégrera également une boucle d'eau tempérée partagée, issue d'une station de géothermie.



UNE DEMARCHE ENVIRONNEMENTALE UNIQUE

En parallèle de cette approche énergétique innovante, un travail important a été prévu dès les premières réflexions autour de ce programme pour favoriser le respect de l'environnement, de la biodiversité et viser une neutralité carbone à l'échelle du parc. En plus de l'usage de matériaux biosourcés, l'aménagement raisonné des espaces verts, la mise en place d'hôtels à insectes, ruches, nichoirs, bassin naturel, et faisant appel à des espèces et paysages typiquement locaux (forêts, bords de Loire sauvage, ...), l'ensemble doit permettre de limiter l'impact sur l'environnement.



LA CONSTRUCTION DES TROIS PREMIERS BATIMENTS LANCEE

La construction du Campus by GROUPE IDEC a débuté le 4 avril dernier. « Le travail a débuté avec le terrassement de l'ensemble du site, suivi des terrassements du sous-sol du parking silo », précise Tony. « S'en suivra les fondations du futur centre de sport et de bien-être qui sera exploité par AQUAVITHAL, puis de notre futur siège dans la foulée. La construction des différents bâtiments va s'étendre pendant plusieurs mois, plus précisément jusqu'en septembre 2023 pour notre siège pour une entrée dans les lieux prévue au mois de décembre ».

MEDIAS DISPONIBLES

Perspectives : <https://we.tl/t-gtjz1PE05I>

CAMPUS by GROUPE IDEC - Perspective projet 1 - GROUPE IDEC

CAMPUS by GROUPE IDEC - Perspective projet 2 - GROUPE IDEC

CAMPUS by GROUPE IDEC - Perspective projet 3 - GROUPE IDEC

CAMPUS by GROUPE IDEC - Perspective projet 4 - GROUPE IDEC

CAMPUS by GROUPE IDEC - Perspective projet 5 - GROUPE IDEC

CAMPUS by GROUPE IDEC - Perspective projet 5 - GROUPE IDEC

Crédits images : © GROUPE IDEC - 2022

Clip : <https://youtu.be/uUGEUEdq5XA>

A PROPOS DU GROUPE IDEC

Acteur majeur de l'immobilier réunissant plus d'une vingtaine de sociétés expertes dans leurs domaines, le GROUPE IDEC intervient en France et à l'international pour aménager, développer, financer, fournir des solutions énergétiques innovantes et concevoir et construire tous types de bâtiments. Il se positionne en acteur responsable de la transition énergétique et de la limitation de l'artificialisation des sols. L'entreprise aborde chaque nouvelle opération avec les collectivités pour revitaliser les territoires en créant de nouveaux espaces de vie et de travail. Cet engagement se traduit par une volonté de contribuer à la croissance verte des villes, des entreprises et des particuliers tout en se conjuguant avec les enjeux d'un développement économique, durable, cohérent et pragmatique.

- 2000 Année de création
- 500 collaborateurs en France + 700 dans le monde
- 3 millions de m² certifiés
- 20 sociétés en France
- + 1 000 Ha aménagés ou en cours en France et à l'international
- 260 000 000 d'euros d'actifs
- 700 000 m² construits chaque année
- + de 20 parcs en France et à l'international

Site web : <https://www.groupeidec.com/>

Instagram : https://www.instagram.com/groupe_idec/

Facebook : <https://www.facebook.com/groupeidec/>

LinkedIn : <https://www.linkedin.com/company/1842659/>

Twitter : <https://twitter.com/groupeidec>

YouTube : <https://www.youtube.com/user/webmastergrid>

CONTACT PRESSE / GROUPE IDEC

Isabelle BIGOT

Agence Calliopé

Tél. +33(0)6 16 06 91 23 - isabelle@calliope-event.com